

Aviso de Ciclón Tropical en el Océano Atlántico

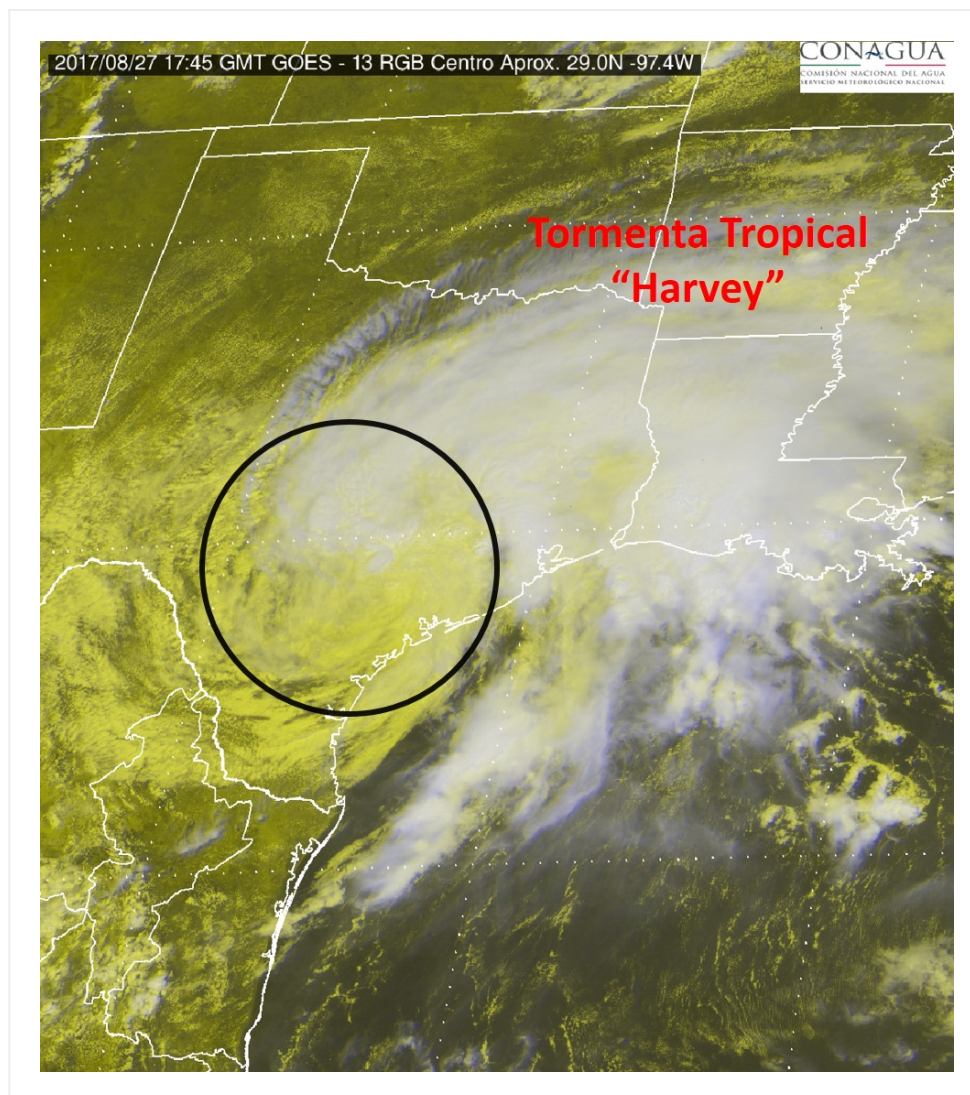
No. Aviso: 52

Ciudad de México a 27 de Agosto del 2017.

Emisión: 13:15h

Servicio Meteorológico Nacional, fuente oficial del Gobierno de México, emite el siguiente aviso:

Síntesis: TORMENTA TROPICAL "HARVEY" SE MANTIENE EN TIERRA, SOBRE TEXAS, E.U.A.



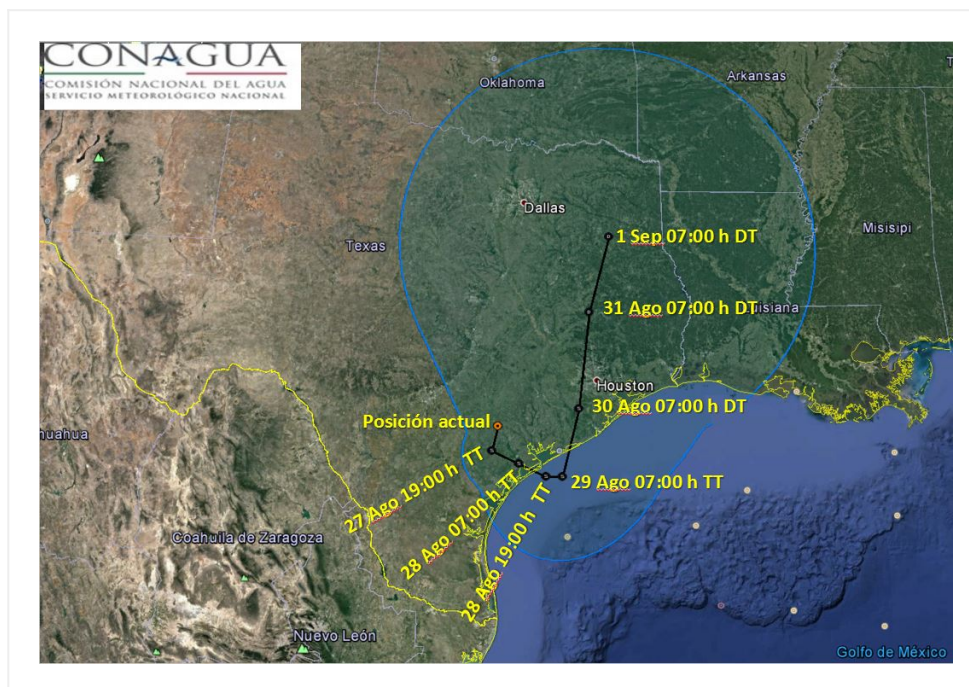
Situación Actual:

Tormenta tropical "Harvey" en tierra sobre Texas, E.U.A. Debido a su desplazamiento errático y lento, continuará la vigilancia del sistema.

Condiciones Actuales				
Hora local (hora gmt)	13:00 (18:00 GMT)			
Ubicación del centro del ciclón	Latitud Norte:29.0°		Longitud Oeste: 97.2°	
Distancia al lugar más cercano	A 285 km al noreste de Nuevo Laredo, Tamps., y a 35 km al noroeste de Victoria, Tx., E.U.A.			
Desplazamiento actual:	Al sureste (145°) a 4 km/h			
Vientos máximos [km/h]:	Sostenidos: 65 km/h		Rachas: 85 km/h	
Presión mínima central [hpa]:	1000 hPa			
Pronóstico de lluvia	Tormentas fuertes a puntuales muy fuertes en Tamaulipas, Coahuila y Nuevo León.			
Comentarios adicionales	Se prevén vientos fuertes con rachas superiores a 60 km/h en el norte de Tamaulipas y oleaje de 1 a 2 metros de altura en la costa.			
Recomendaciones	Extremar precauciones a la población en general en las zonas de los estados mencionados por lluvias, viento y oleaje (incluyendo la navegación marítima) y atender las recomendaciones emitidas por las autoridades del Sistema Nacional de Protección Civil, en cada entidad.			
Extensión en cuadrantes de radios de vientos y oleaje				
Radio de vientos de 63 km/h	280 km NE	110 km SE	0 km SO	55 km NO

PRONÓSTICO VALIDO AL DÍA/HORA LOCAL TIEMPO CENTRO	LATITUD NORTE	LONG. OESTE	VIENTOS [Km/h]	CATEGORÍA	UBICACIÓN (en km)
27/19h	28.6	97.3	65/85	Tormenta Tropical	375 km al norte de Barra el Mezquital, Tamps.
28/07h	28.4	96.8	65/85	Tormenta Tropical	355 km al norte de Barra el Mezquital, Tamps.
28/19h	28.2	96.3V	65/85	Tormenta Tropical	350 km al nor-noreste de Barra el Mezquital, Tamps.
29/07h	28.2	96.0V	65/85	Tormenta Tropical	355 km al nor-noreste de Barra el Mezquital, Tamps.
30/07h	29.3	95.7	65/85	Tormenta Tropical	485 km al nor-noreste de Barra el Mezquital, Tamps.
31/07h	30.9	95.5	55/75	Depresión Tropical	655 km al nor-noreste de Barra el Mezquital, Tamps.

PRONÓSTICO VALIDO AL DÍA/HORA LOCAL TIEMPO CENTRO	LATITUD NORTE	LONG. OESTE	VIENTOS [Km/h]	CATEGORÍA	UBICACIÓN (en km)
01/07h	32.2	95.1	45/65	Depresión Tropical	805 km al nor-noreste de Barra el Mezquital, Tamps.



Trayectoria pronóstico de la Tormenta Tropical "Harvey"

Aviso No.	Fecha / Hora local CDT	Lat. Norte	Long. Oeste	Distancia más cercana (km)	Viento m ^á x. / rachas	Categoría	Avance
01	17 ago / 10:00	13.1	54.1	A 3,585 km este de las costas de Quintana Roo	55/75	Depresión Tropical	Hacia el oeste (270°) a 28 km/h
02	17 ago / 16:00	13.0	55.8	A 3,415 km al este de las costas de Quintana Roo., y a 400 km al este de Barbados.	65/85	Tormenta Tropical	Oeste (270°) a 30 km/h
03	17 ago / 22:00	13.0	57.4	3,250 km al este de las costas de Quintana Roo.	65/85	Tormenta Tropical	Oeste (270°) a 30 km/h
04	18 ago / 10:00	13.1	61.3	2,850 km al este-sureste de las costas de Quintana Roo.	65/85	Tormenta Tropical	Hacia el oeste (270°) a 33 km/h

05	18 ago / 16:00	13.4	62.9	A 2,680 km al este-sureste de la costa de Quintana Roo y a 650 km al sur-sureste de San Juan Puerto Rico.	65/85	Tormenta Tropical	Oeste (275°) a 33 km/h
06	18 ago / 22:00	13.7	64.1	A 2,545 km al este-sureste de las costas de Quintana Roo, y a 555 km al este-noreste de la Isla Curacao.	65/85	Tormenta Tropical	Oeste (275°) a 30 km/h
07	19 ago / 4:00	13.8	65.9	2,365 km al este-sureste de Cancún, Q. Roo.	65/85	Tormenta Tropical	Oeste (275°) a 33 km/h
08	19 ago / 10:00	13.9	68.1	A 2,160 km al este-sureste de las costas de Quintana Roo y a 205 km al nor-noreste de Curazao.	65/85	Tormenta Tropical	Al oeste (275°) a 35 km/h
09	19 ago / 16:00	14.1	70.0	1,945 km al este-sureste de las costas de Quintana Roo., y a 225 al nor-noroeste de la Isla de Curazao.	55/75	Depresión Tropical	Oeste (275°) a 35 km/h
10	19 ago / 22:00	14.3	71.8	1,755 km al este-sureste de las costas de Quintana Roo., y a 215 al norte de La Guajira, Colombia.	55/75	Depresión Tropical	Oeste (275°) a 35 km/h
11	23 ago / 10:00	21.5	92.5	A 230 km al oeste-noroeste de Celestún, Yuc., y a 275 km al noroeste de Campeche, Camp.	55/75	Depresión Tropical	Al noroeste (310°) a 15 km/h
12	23 ago / 13:00	21.5	92.5	A 230 km al oeste-noroeste de Celestún, Yuc., y a 275 km al noroeste de Campeche, Camp.	55/75	Depresión Tropical	Con tendencia lenta hacia el noroeste
13	23 ago / 16:00	21.6	92.6	240 km al oeste-noroeste de Celestún, Yuc. 685 km al sureste de Matamoros, Tamps.	55/75	Depresión Tropical	Noroeste (320°) a 4 km/h

14	23 ago / 19:00	21.7	92.5	235 km al oeste-noroeste de Celestún, Yuc. y a 670 km al sureste de Matamoros, Tamps.	55/75	Depresión Tropical	noroeste (320°) a 4 km/h
15	23 ago / 22:00	21.9	92.6	A 255 km al oeste-noroeste de Celestún, Yuc., y a 665 km al sureste de Matamoros, Tamps.	55/75	Depresión Tropical	Al noroeste (325°) a 4 km/h
16 (Especial)	24 ago / 00:00	22.0	92.6	260 km al oeste-noroeste de Celestún, Yuc. 640 km al sureste de Matamoros, Tamps.	65/85	Tormenta Tropical	noroeste (325°) a 4 km/h
17	24 ago / 01:00	22.6	92.6	310 km al noroeste de Celestún, Yuc. 595 km al sureste de Matamoros, Tamps.	70/85	Tormenta Tropical	noroeste (325°) a 11 km/h
18	24 ago / 04:00	23.2	92.8	360 km al noroeste de Celestún, Yuc. 535 km al sureste de Matamoros, Tamps.	75/95	Tormenta Tropical	Norte (360°) a 17 km/h
19	24 ago / 07:00	23.8	93.0	420 km al noroeste de Celestún, Yuc. 485 km al este-sureste de Matamoros, Tamps.	95/110	Tormenta Tropical	Nor-noroeste (345°) a 17 km/h
20	24 ago / 10:00	24.0	93.3	470 km al este-sureste de Matamoros, Tamps., y a 459 km al noroeste de Celestún, Yuc.	100/120	Tormenta Tropical	nor-noroeste (340°) a 17 km/h
21-Intermedio	24 ago / 12:00	24.3	93.5	A 440 km al este-sureste de Matamoros, Tamps., y a 550 km al sureste de Corpus Christi, Tx	130/150	Huracán categoría I	Nor-noroeste a 17 km/h
22	24 ago / 13:00	24.4	93.6	A 430 km al este-sureste de Matamoros, Tamps., y a 525 km al sur-sureste de Puerto Oconnor, Tx.	140/165	Huracán categoría I	nor-noroeste (335°) a 17 km/h
23	24 ago / 16:00	24.7	93.9	A 385 km al este-sureste de Matamoros, Tamps., y a 490 km al sureste de Corpus Christi, Tx.	140/165	Huracán categoría I	Hacia el nor-noroeste (330°) a 17 km/h

24	24 ago / 19:00	25.0	94.3	A 335 km al este-sureste de Matamoros, Tamps., y a 445 km al sureste de Corpus Christi, Tx	140/165	Huracán categoría I	Al noroeste (325°) a 17 km/h
25	24 ago / 22:00	25.2	94.6	A 300 km al este-sureste de Matamoros, Tamps., y a 400 km al sureste de Corpus Christi, Tx.	140/165	Huracán categoría I	Al noroeste (315°) a 17 km/h
26-Especial	25 ago / 00:00	25.5	94.9	A 265 km al este de Matamoros, Tamps.	160/180	Huracán categoría II	Hacia el noroeste (315°) a 17 km/h
27	25 ago / 01:00	25.6	95.1	A 240 km al este de Matamoros, Tamps., y a 335 km al sureste de Corpus Christi, Tx., E.U.A.,	165/185	Huracán categoría II	Hacia el noroeste (315°) a 17 km/h
28	25 ago / 4:00	25.9	95.4	A 210 km al este de Matamoros, Tamps., y a 290 km al sureste de Corpus Christi, Tx., E.U.A.,	165/205	Huracán categoría II	Hacia el noroeste (320°) a 15 km/h
29	25 ago / 07:00	26.3	95.8	A 175 km al este-noreste de Matamoros, Tamps., y a 225 km al sureste de Corpus Christi, Tx., E.U.A.,	175/215	Huracán categoría II	Hacia el noroeste (320°) a 17 km/h
30	25 ago / 10:00	26.7	96.0	175 km al noreste de Matamoros, Tamps., y a 185 km al sureste de Corpus Christi, Tx., E.U.A.,	175/215	Huracán categoría II	Noroeste (315°) a 17 km/h
31	25 ago / 13:00	26.7	96.0	180 km al noreste de Matamoros, Tamps., y a 140 km al sureste de Corpus Christi, Tx., E.U.A.	175/215	Huracán categoría II	Noroeste (315°) a 17 km/h
32	25 ago / 14:30	27.2	96.4	180 km al noreste de Matamoros, Tamps., y a 120 km al sureste de Corpus Christi, Tx., E.U.A.	195/240	Huracán categoría III	Noroeste (315°) a 17 km/h

33	25 ago / 16:00	27.5	96.5	205 km al nor-noreste de Matamoros, Tamps. y a 95 km al este-sureste de Corpus Chriti, Tx., EUA	205/250	Huracán categoría III	noroeste (325°) a 17 km/h
34-ESPECIAL	25 ago / 18:00	27.7	96.7	220 km al nor-noreste de Matamoros, Tamps. y a 70 el este-sureste de Corpus Christi, Tx, EUA	215/270	Huracán categoría IV	noroeste (325°) a 17 km/h
35	25 ago / 19:00	27.8	96.8	225 km al nor-noreste de Matamoros, Tamps. y a 55 km al este de Corpus Christi, Tx, EUA	215/270	Huracán categoría IV	Noroeste (325°) a 13 km/h
36-ESPECIAL	25 ago / 20:00	27.9	96.8	235 km al nor-noreste de Matamoros, Tamps. y a 60 km al este de Corpus Christi, Tx. EUA	215/270	Huracán categoría IV	Noroeste (325°) a 13 km/h
37	25 ago / 22:00	28.0	97.0	240 km al norte de Matamoros, Tamps. y a 45 km al este-noreste de Corpus Christi, Tx, EUA	215/260	Huracán categoría IV	noroeste (325°) a 11 km/h
38	26 ago / 01:00	28.2	97.0	250 km al norte de Matamoros, Tamps. 10 km al norte de Rockport, Texas. EUA.	205/250	Huracán categoría III	Noroeste (325°) a 9 km/h
39 (Especial)	26 ago / 03:00	28.4	97.2	275 km al norte de Matamoros, Tamps. 40 km al nor-noroeste de Rockport, Texas, EUA.	175/190	Huracán categoría II	Noroeste (325°) a 9 km/h
40	26 ago / 04:00	28.5	97.2	50 km al suroeste de Victoria, Texas. EUA. 280 km al norte de Matamoros, Tamps.	155/195	Huracán categoría II	Noroeste (325°) a 9 km/h
41 (Especial)	26 ago / 05:00	28.5	97.2	50 km al suroeste de Victoria, Texas. EUA. 280 km al norte de Matamoros, Tamps.	150/175	Huracán categoría I	Noroeste (325°) a 9 km/h
42	26 ago / 07:00	28.7	97.2	30 km al oeste-suroeste de Victoria, Texas. EUA. 305 km al norte de Matamoros, Tamps.	130/150	Huracán categoría I	Nor-noroeste (340°) a 9 km/h

43	26 ago / 10:00	28.9	97.3	A 275 km al noreste de Nuevo Laredo, Tamps., a 340 km al norte de Matamoros, Tamps. y a 35 km al oeste de Victoria, Tx., E.U.A.,	120/150	Huracán categoría I	Al norte (350°) a 4 km/h
44	26 ago / 13:00	29.1	97.6	A 265 km al noreste de Nuevo Laredo, Tamps., a 360 km al norte de Matamoros, Tamps. y a 70 km al oeste-noroeste de Victoria, Tx., E.U.A.	110/150	Tormenta Tropical	Al nor-noroeste a 4 km/h
45	26 ago / 16:00	29.1	97.6	260 km al noreste de Nuevo Laredo, Tamps., 355 km al norte de Matamoros, Tamps. y a 70 km al oeste-noroeste de Victoria, Tx., E.U.A.	100/120	Tormenta Tropical	Estacionaria.
46	26 ago / 19:00	29.2	97.4	280 km al noreste de Nuevo Laredo, Tamps., 370 km al norte de Matamoros, Tamps., y a 65 km al noroeste de Victoria, Tx., E.U.A.	95/115	Tormenta Tropical	Este-noreste (60°) a 3 km/h
47	26 ago / 22:00	29.3	97.3	300 km al noreste de Nuevo Laredo, Tamps., 380 km al norte de Matamoros, Tamps., y a 65 km al noroeste de Victoria, Tx., E.U.A.	85/100	Tormenta Tropical	Este-noreste (60°) a 2 km/h
48	27 ago / 01:00	29.3	97.4	A 290 km al noreste de Nuevo Laredo, Tamps., 365 km al norte de Reynosa, Tamps., y a 75 km al noroeste de Victoria, Tx., E.U.A.,	75/95	Tormenta Tropical	Estacionario
49	27 ago / 4:00	29.2	97.7	A 260 km al noreste de Nuevo Laredo, Tamps., 345 km al norte de Reynosa, Tamps., y a 80 km al este-sureste de San Antonio, Tx., E.U.A.	75/95	Tormenta Tropical	Hacia el sur-suroeste (200°) a 2 km/h

50	27 ago / 07:00	29.0	97.6	A 255 km al noreste de Nuevo Laredo, Tamps., 325 km al norte de Reynosa, Tamps., y a 70 km al oeste-noroeste de Victoria, Tx., E.U.A.	75/95	Tormenta Tropical	Hacia el sur-sureste (160°) a 2 km/h
51	27 ago / 10:00	29.0	97.4	A 270 km al noreste de Nuevo Laredo, Tamps., y a 55 km al oeste-noroeste de Victoria, Tx., E.U.A.,	65/85	Tormenta Tropical	Al sur-sureste (160°) a 4 km/h
52	27 ago / 13:00	29.0	97.2	A 285 km al noreste de Nuevo Laredo, Tamps., y a 35 km al noroeste de Victoria, Tx., E.U.A.	65/85	Tormenta Tropical	Al sureste (145°) a 4 km/h

EL SIGUIENTE AVISO SE EMITIRÁ A LAS 16:15 HRS TIEMPO DEL CENTRO O ANTES SI OCURREN CAMBIOS SIGNIFICATIVOS

Pronosticador: ANGÉLICA BACA

Revisó: JESÚS CARACHURE